



## FORVENT MINI MINI BASE

### Ventilačné turbíny FORVENT MINI

Najmenšie ventilačné turbíny na trhu. Nerezové alebo hliníkové ventilačné turbíny guľového tvaru s odnímateľnou hlavou. Turbíny v prevedení nerez vhodné aj pre extrémne a agresívne prostredie.

#### Použitie

Ventilačné turbíny tvoria aktívnu časť vetracieho systému, ktoré svojou jednosmernou rotáciou spôsobenou voľným prúdením vzduchu bez potreby napájania elektrickým prúdom odvetrávajú širokú škálu priestorov nad ktorými sú turbíny umiestnené. Ventilačné turbíny je možné použiť na odvetranie strešných plášťov, podkrovných priestorov a povál, interiérov, kancelárií a všetkých typov budov. Ideálne sú však aj na odvetranie priemyselných hál rôznych tvarov a typov, skladovacích, výrobných a športových či kultúrnych priestorov. Ventilačné turbíny FORVENT (typ NN) sú vyrobené z chróm-niklového (nerezového), veľmi odolného materiálu, ktorých tichý a bezproblémový chod zabezpečujú vysokorychlostné guľičkové ložiská osadené v olejovom lôžku - púzde odolávajúcím vysokým teplotám a preto okrem vyššie uvedeného použitia sú turbíny FORVENT (typ NN) ideálne pre odvetranie kanalizačných potrubí, digestorov, vzduchotechniky, hygienických potrubí a priestorov s agresívnymi plynmi či výparmi.

#### Funkčnosť

Prúdenie - prúd vzduchu poháňa rotačnú hlavu ventilačnej turbíny, ktorá svojim jednostranným točivým pohybom vytvára podtlak, plynulý ťah tzv. sací efekt. Tento ťah vysáva teplo, vlhkosť, zápach, výpary a splodiny z priestorov a potrubí na ktorých sú tieto turbíny namontované. Výkon ventilačnej turbíny závisí od rýchlosti vetra, priemeru sacieho hrdla a veľkosti rotačnej hlavice.

#### Technický popis FORVENT MINI a MINI BASE

sú najmenšie ventilačné turbíny z rady FORVENT, ktoré svojim materiálovým a technickým prevedením patria medzi špičku na trhu čo sa týka odolnosti voči nepriaznivým poveternostným vplyvom (ako napr. mráz, sneh, náporový vietor, krupobitie, UV žiarenie a pod.) a širokou škálou použitia. FORVENT (typ NN) sú vhodné aj ako kanalizačné ventilačné turbíny ktoré sú ako jedny z mála turbín na svetovom trhu určené pre trvalú ventiláciu - vzduchové spriechodnenie kanalizačného potrubia a odvodu kanalizačných výparov, zároveň bráni spätnému ťahu. Je vyrobená z pevného, vysoko odolného a pružného nerezového plechu resp. hliníka. Tichý, bezporuchový a efektívny chod turbíny zaisťujú guľičkové ložiská osadené v olejovom púzde. Pre pohon turbíny je využívané prúdenie vetra. Turbína je konštruovaná tak, aby nedošlo k deformácii pri vysokom nárazovom vetre a krupobití. Výroba sa vo viacerých typových a materiálových prevedeniach, no iba v materiálovom prevedení (NN) nerez dosahuje turbína potrebné parametre, aby odolávala aj vplyvom kanalizačných výparov, chemických WC a toaliet a mnohým iným agresívnym látkam a plynom ako napr. radónu a pod. Prostredníctvom redukcií Turbíny FORVENT MINI sa vyrábajú aj v priemeroch 100 a 130mm. Turbíny FORVENT MINI sú s odnímateľným hrdlom resp. hlavou a FORVENT MINI BASE s odnímateľnou základňou resp. hlavou.

#### Upozornenie

Pre zaistenie maximálnej účinnosti ventilačných turbín je ich nutné osádzať do najvyšších priestorov nad resp. na strechu a to na náveternú stranu. Je zároveň nutné zabezpečiť dostatočný prívod vzduchu pre zaistenie cirkulácie vzduchu v požadovaných odvetrávaných priestoroch a potrubíach.

#### Preprava a uskladnenie

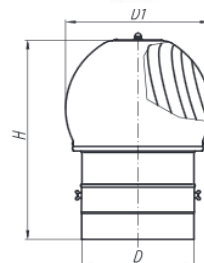
Ventilačné turbíny sú dodávané v kartónovej krabici vhodného tvaru tak, aby obal dokázal zamedziť štandardnému poškodeniu v priebehu skladovania a prepravy. Krabica nesmie byť extrémne namáhaná váhou ostatných predmetov a nesmie byť viditeľne zdeformovaná. Pri zdeformovanej krabici spravte ihneď kontrolu stavu ventilačnej turbíny, či tiež nie je poškodená. Hlavica musí mať pravidelný tvar a lopatky nesmú byť pokrivené a poškodené. Výrobok odporúčame prevážať a uskladňovať iba v krabici a to vo zvislej (vertikálnej) polohe. Tovar nesmie byť dlhodobo uskladnený v prašnom, vlhkom a agresívnom prostredí v ktorom by mohol byť produkt znehodnotený.

#### Upozornenie!!!

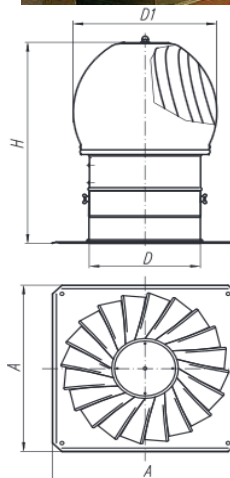
Použitie, manipulácia a montáž výrobkov zn. FORVENT musia byť v súlade s doporučeniami výrobcu. Výšie uvedené informácie sú poskytované podľa nášho najlepšieho vedomia a svedomia. Podmienky vzniknuté v priebehu aplikácie nemá spoločnosť FORBUILD, s.r.o. ani predajca pod kontrolou, preto za ne nenesú zodpovednosť.

Parametre FORVENT MINI a MINI ALU	FORVENT MINI		FORVENT MINI ALU	
	100	130*	100	130*
Materiál rotačná hlavica	nerez	nerez	hliník	hliník
Materiál hrdlo a základňa	nerez	nerez	pozink	pozink
Odnímacia hlavica	ÁNO	ÁNO	ÁNO	ÁNO
Odnímacie hrdlo	ÁNO	ÁNO	ÁNO	ÁNO
Štvorcová základňa (verzia BASE)	ÁNO	ÁNO	ÁNO	ÁNO
Nastaviteľné hrdlo (0-45°)	NIE	NIE	NIE	NIE
Priemer sacieho otvoru (mm)	100	130	100	130
Priemer hlavice D1 (mm)	190	225	190	225
Celková výška H (mm)	290	313	290	313
Rozmer základne (verzia BASE) (mm)	250 x 250	250 x 250	250 x 250	250 x 250
Hmotnosť (kg)	x	x	x	x
Pracovná teplota do	150°C	150°C	150°C	150°C
Záruka	2 roky	2 roky	2 roky	2 roky
<b>Sací výkon</b>	<b>objem odsáteného vzduchu m<sup>3</sup> / h</b>			
pri rýchlosti vetra 4 m/s	cca 100	160,0	ca 100	160,0

#### FORVENT MINI



#### FORVENT MINI BASE



Aktualizované: 09.07.2019



Dovozca / distribútor: **FORBUILD, s.r.o.**  
Kukučínova 1621/26,  
052 01 Spišská Nová Ves  
Slovenská republika

T: +421 910 444 008  
E: info@forbuild.sk  
W: www.forbuild.sk



## FORVENT MINI SET

### Ventilačné turbíny FORVENT MINI SET

Najmenšie ventilačné turbíny na trhu. Nerezové alebo hliníkové ventilačné turbíny guľového tvaru s odnímateľnou hlavicom. Turbíny v prevedení nerez vhodné aj pre extrémne a agresívne prostredie. Odvetrávací systémový set pre šikmé strechy.

#### Charakteristika

Ventilačné turbíny tvoria aktívnu časť vetracieho systému, ktoré svojou jednosmernou rotáciou spôsobenou voľným prúdením vzduchu bez potreby napájania elektrickým prúdom odvetrávajú širokú škálu priestorov nad ktorými sú turbíny umiestnené. Ventilačné turbíny je možné použiť na odvetranie strešných plášťov, podkrovných priestorov a povál, interiérov, kancelárií a všetkých typov budov. Ideálne sú však aj na odvetranie priemyselných hál rôznych tvarov a typov, skladovacích, výrobných a športových či kultúrnych priestorov. Ventilačné turbíny FORVENT (typ NN) sú vyrobené z chróm-niklového (nerezového), veľmi odolného materiálu, ktorých tichý a bezproblémový chod zabezpečujú vysokorychlostné guľičkové ložiská osadené v olejovom lôžku - púzdre odolávajúcim vysokým teplotám a preto okrem vyššie uvedeného použitia sú turbíny FORVENT (typ NN) ideálne pre odvetranie kanalizačných potrubí, digestorov, vzduchotechniky, hygienických potrubí a priestorov s agresívnymi plynmi či výparmi.

#### Ako to funguje?

Prúdenie - prúd vzduchu poháňa rotačnú hlavicu ventilačnej turbíny, ktorá svojím jednostranným točivým pohybom vytvára podtlak, plynulý ťah tzv. sací efekt. Tento ťah vysáva teplo, vlhkosť, zápach, výpary a splodiny z priestorov a potrubí na ktorých sú tieto turbíny namontované. Výkon ventilačnej turbíny závisí od rýchlosti vetra, priemeru sacieho hrdla, nasávacích otvorov ( komínového efektu ) a veľkosti rotačnej hlavice.

#### Technický popis FORVENT MINI SET

Ventilačné turbíny FORVENT MINI sú prakticky, vodotesne a pevne namontované na špeciálne upravenom výduchu odvetrávacieho potrubia vetracieho systému, ktorý je určený predovšetkým pre šikmé strechy. Hlavica turbíny sa dá od jej krku ( ktorý je pripevnený k potrubiu ) kedykoľvek jednoducho no bezpečne uvoľniť a odňať pre prípad, údržby, revízie, výmeny a pod. Dlhý vetrák s priemerom 100mm je kompatibilný s akoukoľvek prestopovovou škridlou VENDUCT od výrobcu HPI. Standardne sa dodáva v štyroch farebných prevedeniach. Červená ( tehlová ), Hnedá ( čokoládová ), Anhracit ( tmavosivá , ) a Červenohnedá. Čierna a sivá sú na objednávku. Ventilačná turbína sa nelakuje nakoľko ide chromniklový materiál. Možnosť lakovania hliníkových turbín na zákazku.



#### Upozornenie

Pre zaistenie maximálnej účinnosti ventilačných turbín je ich nutné osádzať do najvyšších priestorov nad resp. na strechu a to na náveternú stranu. Je zároveň nutné zabezpečiť dostatočný prívod vzduchu pre zaistenie cirkulácie vzduchu v požadovaných odvetrávaných priestoroch a potrubíach.

#### Preprava a uskladnenie

Ventilačné turbíny sú dodávané v kartónovej krabici vhodného tvaru tak, aby obal dokázal zamedziť štandardnému poškodeniu v priebehu skladovania a prepravy. Krabica nesmie byť extrémne namáhaná váhou ostatných predmetov a nesmie byť viditeľne zdeformovaná. Pri zdeformovanej krabici spravte ihneď kontrolu stavu ventilačnej turbíny, či tiež nie je poškodená . Hlavica musí mať pravidelný tvar a lopatky nesmú byť pokrivené a poškodené. Výrobok odporúčame prevážať a uskladňovať iba v krabici a to vo zvislej (vertikálnej) polohe. Tovar nesmie byť dlhodobo uskladnený v prašnom, vlhkom a agresívnom prostredí v ktorom by mohol byť produkt znehodnotený.

#### Upozornenie!!!

Použitie, manipulácia a montáž výrobkov zn. FORVENT musia byť v súlade s doporučeniami výrobcu. Vyššie uvedené informácie sú poskytované podľa nášho najlepšieho vedomia a svedomia. Podmienky vzniknuté v priebehu aplikácie nemá spoločnosť FORBUILD, s.r.o. ani predajca pod kontrolou, preto za ne nenesú zodpovednosť.

#### FORVENT MINI SET



ilustračné foto

Aktualizované: 20.09.2019



Výrobca:

**FORBUILD, s.r.o.**

Kukučínova 1621/26,  
052 01 Spišská Nová Ves  
Slovenská republika

T: +421 910 444 008  
E: info@forbuild.sk  
W: www.forbuild.sk



## FORVENT FLAT FLAT P

### Ventilačné turbíny FORVENT FLAT a FLAT P

Najmenšie ventilačné turbíny na trhu. Nerezové alebo hliníkové ventilačné turbíny guľového tvaru s odnímateľnou hlavicom. Turbíny v prevedení nerez vhodné aj pre extrémne a agresívne prostredie osadené na odvetrávací komínok pre ploché strechy.

#### Charakteristika turbín

Ventilačné turbíny tvoria aktívnu časť vetracieho systému, ktoré svojou jednosmernou rotáciou spôsobenou voľným prúdením vzduchu bez potreby napájania elektrickým prúdom odvetrávajú širokú škálu priestorov nad ktorými sú turbíny umiestnené. Ventilačné turbíny je možné použiť na odvetranie strešných plášťov, podkrovných priestorov a povál, interiérov, kancelárií a všetkých typov budov. Ideálne sú však aj na odvetranie priemyselných hál rôznych tvarov a typov, skladovacích, výrobných športových či kultúrnych priestorov. Ventilačné turbíny FORVENT (typ NN) sú vyrobené z chróm-niklového (nerezového), veľmi odolného materiálu, ktorých tichý a bezproblémový chod zabezpečujú vysoko-rýchlostné guľičkové ložiská osadené v olejovom lôžku - púzdra odolávajúcím vysokým teplotám a preto okrem vyššie uvedeného použitia sú turbíny FORVENT (typ NN) ideálne pre odvetranie kanalizačných potrubí, digestorov, vzducho-techniky, hygienických potrubí a priestorov s agresívnymi plynmi či výparmi.

#### Ako to funguje?

Prúdenie - prúd vzduchu poháňa rotačnú hlavicu ventilačnej turbíny, ktorá svojim jednostranným točivým pohybom vytvára podtlak, plynulý ťah tzv. sací efekt. Tento ťah vysáva teplo, vlhkosť, zápach, výpary a splodiny z priestorov a potrubí na ktorých sú tieto turbíny namontované. Výkon ventilačnej turbíny závisí od rýchlosti vetra, priemeru sacieho hrdla, nasávacích otvorov (komínového efektu) a veľkosti rotačnej hlavice.

#### Technický popis FORVENT FLAT a FLAT P

FORVENT FLAT resp. FLAT P sú určené na odvetranie strešného pláštia, resp. kanalizácie predovšetkým plochých striech. Na odvetrávací komínok s aplikovanou PVC, TPO, resp. BIT manžetou je pripevnená ventilačná turbína FORVENT. V závislosti od toho, na aký účel bude odvetrávací komínok použitý, podľa toho je zvolený vhodný typ turbíny. V prípade použitia výrobku do agresívneho prostredia (ako napr. odvetranie kanalizácie, a pod.) musí byť použitá ventilačná turbína vyrobená z chróm niklu (nerez). V opačnom prípade sa jedná o turbínu vyrobenú z hliníka. Ventilačná turbína umiestnená na ústí odvetrávacieho komínka, zvyšuje sací výkon a tým pádom efektívnejšie odvetráva strešný plášť resp. potrubie na ktorom je výrobok aplikovaný. Dostupné varianty: Manžety PVC, TPO, BIT, EPDM, STE, Hlavica : Nerez, Hliník.

Názov výrobku	priemer mm	DN	Hlavica	Typ manžety				
				PVC	TPO	BIT	EPDM	STE
<b>FORVENT FLAT</b>	110	100	Hliník	ANO	ANO	ANO	ANO	ANO
<b>FORVENT FLAT P</b>	110	100	Nerez	ANO	ANO	ANO	ANO	ANO

#### Upozornenie

Pre zaistenie maximálnej účinnosti ventilačných turbín je ich nutné osádzať do najvyšších priestorov nad resp. na strechu a to na náveternú stranu. Je zároveň nutné zabezpečiť dostatočný (čo najväčší) prívod vzduchu pre zaistenie cirkulácie vzduchu v požadovaných odvetrávaných priestoroch a potrubíach.

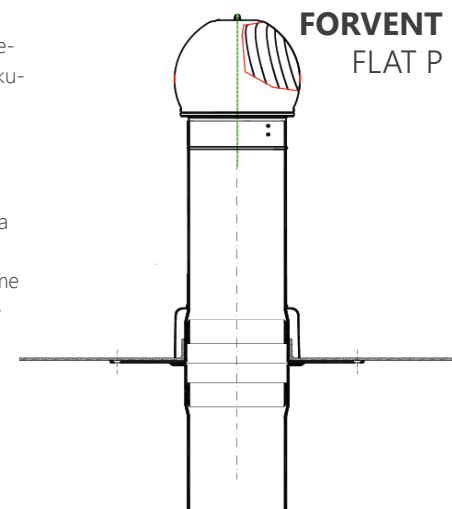
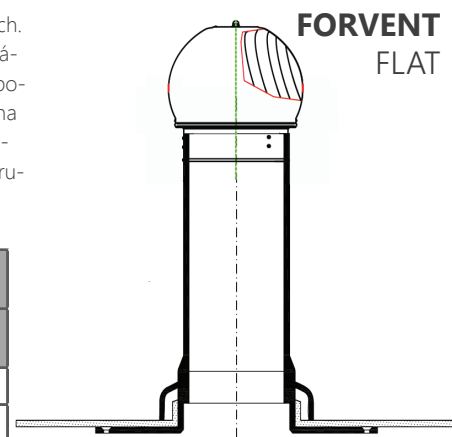
#### Preprava a uskladnenie

Ventilačné turbíny sú dodávané v kartónovej krabici vhodného tvaru tak, aby obal dokázal zamedziť štandardnému poškodeniu v priebehu skladovania a prepravy. Krabica nesmie byť extrémne namáhaná váhou ostatných predmetov a nesmie byť viditeľne zdeformovaná. Pri zdeformovanej krabici spravte ihneď kontrolu stavu ventilačnej turbíny, či tiež nie je poškodená. Hlavica musí mať pravidelný tvar a lopatky nesmú byť pokrivené a poškodené. Výrobok odporúčame prevážať a uskladňovať iba v krabici a to vo zvislej (vertikálnej) polohe. Tovar nesmie byť dlhodobo uskladnený v prašnom, vlhkom a agresívnom prostredí v ktorom by mohol byť produkt znehodnotený.

#### Upozornenie!!!

Použitie, manipulácia a montáž výrobkov zn. FORVENT musia byť v súlade s doporučeniami výrobcu. Výšie uvedené informácie sú poskytované podľa nášho najlepšieho vedomia a svedomia. Podmienky vzniknuté v priebehu aplikácie nemá spoločnosť FORBUILD, s.r.o. ani predajca pod kontrolou, preto za ne nenesú zodpovednosť.

#### FORVENT FLAT a FLAT P



Aktualizované: 10.10.2019



Výrobca:

**FORBUILD, s.r.o.**

Kukučínova 1621/26,  
052 01 Spišská Nová Ves  
Slovenská republika

T: +421 910 444 008  
E: info@forbuild.sk  
W: www.forbuild.sk



## FORVENT SLIM

### Ventilačná turbína FORVENT SLIM 150

Nerezová ( chróm-niklová ) ventilačná turbína štíhleho tvaru s výklopnou hlavicoú.  
Vhodná aj pre agresívne prostredie.

#### Použitie

Ventilačné turbíny tvoria aktívnu časť vetracieho systému, ktoré svojou jednosmernou rotáciou spôsobenou voľným prúdením vzduchu bez potreby napájania elektrickým prúdom odvetrávajú širokú škálu priestorov nad ktorými sú turbíny umiestnené. Ventilačné turbíny je možné použiť na odvetranie strešných plášťov, podkrovných priestorov a povál, interiérov, kancelárií a všetkých typov budov. Ideálne sú však aj na odvetranie priemyselných hál rôznych tvarov a typov, skladovacích, výrobných a športových či kultúrnych priestorov. Ventilačné turbíny FORVENT (NN) sú vyrobené z chróm-niklového (nerezového), veľmi odolného materiálu, ktorých tichý a bezproblémový chod zabezpečujú vysokorychlostné guľičkové ložiská osadené v olejovom púzde -púzde odolávajúcím vysokým teplotám a preto okrem vyššie uvedeného použitia sú turbíny FORVENT (NN) ideálne pre odvetranie kanalizačných potrubí a priestorov s agresívnymi plynmi či výparmi.

#### Funkčnosť

Prúdenie - prúd vzduchu poháňa rotačnú hlavicoú ventilačnej turbíny, ktorá svojím jednostranným točivým pohybom vytvára podtlak, plynulý ťah tzv. sací efekt. Tento ťah vysáva teplo, vlhkosť, zápach, výpary a spodiny z priestorov a potrubí na ktorých sú tieto turbíny namontované. Výkon ventilačnej turbíny závisí od rýchlosti vetra, priemeru sacieho hrdla a veľkosti rotačnej hlavice.

#### Technický popis FORVENT SLIM

je najmenšia kanalizačná ventilačná turbína na trhu. Ako jedna z mála turbín na svetovom trhu je určená pre trvalú ventiláciu - vzduchové spriechodnenie kanalizačného potrubia a odvodu kanalizačných výparov, zároveň bráni spätnému ťahu. Je vyrobená z pevného, vysoko odolného a pružného chrom-niklového plechu. Tichý, bezporuchový a efektívny chod turbíny zaisťujú guľičkové ložiská osadené v olejovom púzde. Pre pohon turbíny je využívané prúdenie vetra. Je konštruovaná tak, aby nedošlo k deformácii pri vysokom nárazovom vetre. Vyrába sa vo viacerých typových a materiálových prevedeniach, no iba v materiálovom prevedení (NN) chrom-nikel dosahuje turbína potrebné parametre, aby odolávala aj vplyvom kanalizačných výparov, chemických WC a toaliet a mnohým iným agresívnym látkam a plynom ako napr. radónu a pod. Prostredníctvom redukcií FORVENT RED je možné turbínu osadiť aj na menšie priemery potrubí ako sú napr. 100, 110, 120, 130, 140 mm. Turbíny FORVENT SLIM je možné vďaka svojmu štíhlemu tvaru použiť aj na miesta s viacerými výduchmi blízko seba. Väčšie priemery turbín zn FORVENT nájdete pod označením FORVENT a FORVENT MAX.

#### Upozornenie

Pre zaistenie maximálnej účinnosti ventilačných turbín je ich nutné osádzať do najvyšších priestorov nad resp. na strechu a to na náveternú stranu. Je zároveň nutné zabezpečiť dostatočný prívod vzduchu pre zaistenie cirkulácie vzduchu v požadovaných odvetrávaných priestoroch.

#### Preprava a uskladnenie

Ventilačné turbíny sú dodávané v kartónovej krabici vhodného tvaru tak, aby obal dokázal zamedziť štandardnému poškodeniu v priebehu skladovania a prepravy. Krabica nesmie byť extrémne namáhaná váhou ostatných predmetov a nesmie byť viditeľne zdeformovaná. Pri zdeformovanej krabici spravte ihneď kontrolu stavu ventilačnej turbíny, či tiež nie je poškodená. Hlavica musí mať pravidelný tvar a lopatky nesmú byť pokrivené a poškodené. Výrobok odporúčame prevážať a uskladňovať iba v krabici a to vo zvislej ( vertikálnej ) polohe. Tovar nesmie byť dlhodobo uskladnený v prašnom, vlhkom a agresívnom prostredí v ktorom by mohol byť produkt znehodnotený.

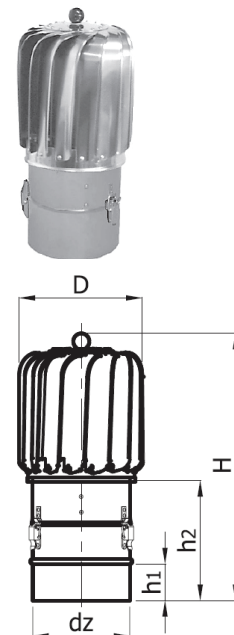
#### Upozornenie !!!

Použitie, manipulácia a montáž výrobkov zn. FORVENT musia byť v súlade s doporučeniami výrobcu. Vyššie uvedené informácie sú poskytované podľa nášho najlepšieho vedomia a svedomia.

Podmienky vzniknuté v priebehu aplikácie nemá spoločnosť FORBUILD, s.r.o. ani predajca pod kontrolou, preto za ne nenesú zodpovednosť.

Parametre FORVENT SLIM	hodnoty
	150
Materiál rotačná hlavica	chróm-nikel
Materiál krk a základňa	chróm-nikel
Výklopná hlavica	ÁNO
Štvorcová základňa	NIE
Nastaviteľný krk ( 0-45° )	NIE
Priemer sacieho otvoru (mm)	150
Rozmer D (mm)	180
Rozmer dz (mm)	152
Rozmer H (mm)	428
Rozmer h1 (mm)	60
Rozmer h2 (mm)	193
Hmotnosť (kg)	1,8
Pracovná teplota do	150°C
Záruka	2 roky
P stat max / Pa (4m/s)	4,1
<b>Sací výkon</b>	<b>objem odsátého vzduchu m<sup>3</sup> / h</b>
pri rýchlosti vetra 4 m/s	135,0

#### FORVENT SLIM



Aktualizované: 06.12.2018



Dovozca pre Slovensko:

**FORBUILD, s.r.o.**

Kukučínova 1621/26,  
052 01 Spišská Nová Ves  
Slovenská republika

T: +421 910 444 008

E: info@forbuild.sk

W: www.forbuild.sk



## FORVENT SLIM BASE

### Ventilačná turbína FORVENT SLIM BASE 150

Nerezová ( chróm-niklová ) ventilačná turbína štíhleho tvaru s výklopnou hlaviceou a štvorcovou základňou. Vhodná aj pre agresívne prostredie.

#### Použitie

Ventilačné turbíny tvoria aktívnu časť vetracieho systému, ktoré svojou jednosmernou rotáciou spôsobenou voľným prúdením vzduchu bez potreby napájania elektrickým prúdom odvetrávajú širokú škálu priestorov nad ktorými sú turbíny umiestnené. Ventilačné turbíny je možné použiť na odvetranie strešných plášťov, podkrovných priestorov a povál, interiérov, kancelárií a všetkých typov budov. Ideálne sú však aj na odvetranie priemyselných hál rôznych tvarov a typov, skladovacích, výrobných a športových či kultúrnych priestorov. Ventilačné turbíny FORVENT (NN) sú vyrobené z chróm-niklového (nerezového), veľmi odolného materiálu, ktorých tichý a bezproblémový chod zabezpečujú vysokorychlostné guľičkové ložiská osadené v olejovom lôžku - púzdre odolávajúcom vysokým teplotám a preto okrem vyššie uvedeného použitia sú turbíny FORVENT (NN) ideálne pre odvetranie kanalizačných potrubí a priestorov s agresívnymi plynmi či výparmi.

#### Funkčnosť

Prúdenie - prúd vzduchu poháňa rotačnú hlaviceou ventilačnej turbíny, ktorá svojim jednostranným točivým pohybom vytvára podtlak, plynulý ťah tzv. sací efekt. Tento ťah vysáva teplo, vlhkosť, zápach, výpary a splodiny z priestorov a potrubí na ktorých sú tieto turbíny namontované. Výkon ventilačnej turbíny závisí od rýchlosti vetra, priemeru sacieho hrdla a veľkosti rotačnej hlavice.

#### Technický popis FORVENT SLIM BASE

je najmenšia kanalizačná ventilačná turbína na trhu. Ako jedna z mála turbín na svetovom trhu je určená aj pre trvalú ventiláciu - vzduchové spriechodnenie kanalizačného potrubia a odvodu kanalizačných výparov, zároveň bráni spätnému ťahu. Je vyrobená z pevného, vysoko odolného a pružného chrom-niklového plechu. Tichý, bezporuchový a efektívny chod turbíny zaisťujú guľičkové ložiská osadené v olejovom púzdre. Pre pohon turbíny je využívané prúdenie vetra. Je konštruovaná tak, aby nedošlo k deformácii pri vysokom nárazovom vetre. Vyrába sa vo viacerých typových a materiálových prevedeniach, no iba v materiálovom prevedení (NN) chrom-nikel dosahuje turbína potrebné parametre, aby odolávala aj vplyvom kanalizačných výparov, chemických WC a toaliet a mnohým iným agresívnym látkam a plynom ako napr. radónu a pod. Prostredníctvom základne je možné turbínu osadiť aj na menšie priemery potrubí ako sú napr. 100, 110, 120, 130, 140 mm tak že základňu ukotvíme pomocou 4 skrutiek k telu komínového telesa. Turbíny FORVENT SLIM je možné vďaka svojmu štíhlemu tvaru použiť aj na miesta s viacerými výdychmi blízko seba. Štandardné a väčšie priemery turbín zn FORVENT nájdete pod označením FORVENT a FORVENT MAX.

#### Upozornenie

Pre zaistenie maximálnej účinnosti ventilačných turbín je ich nutné osádzať do najvyšších priestorov nad resp. na strechu a to na náveternú stranu. Je zároveň nutné zabezpečiť dostatočný prívod vzduchu pre zaistenie cirkulácie vzduchu v požadovaných odvetrávaných priestoroch.

#### Preprava a uskladnenie

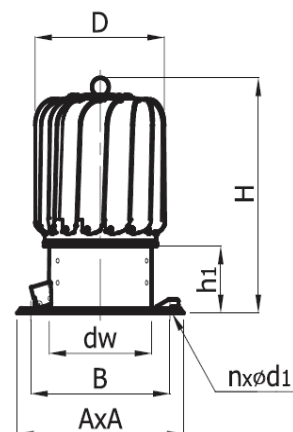
Ventilačné turbíny sú dodávané v kartónovej krabici vhodného tvaru tak, aby obal dokázal zamedziť štandardnému poškodeniu v priebehu skladovania a prepravy. Krabica nesmie byť extrémne namáhaná váhou ostatných predmetov a nesmie byť viditeľne zdeformovaná. Pri zdeformovanej krabici spravte ihneď kontrolu stavu ventilačnej turbíny, či tiež nie je poškodená. Hlavica musí mať pravidelný tvar a lopatky nesmú byť pokrivené a poškodené. Výrobok odporúčame prevážať a uskladňovať iba v krabici a to vo zvislej ( vertikálnej ) polohe. Tovar nesmie byť dlhodobo uskladnený v prašnom, vlhkom a agresívnom prostredí v ktorom by mohol byť produkt znehodnotený.

#### Upozornenie !!!

Použitie, manipulácia a montáž výrobkov zn. FORVENT musia byť v súlade s doporučeniami výrobcu. Výšie uvedené informácie sú poskytované podľa nášho najlepšieho vedomia a svedomia.

Podmienky vzniknuté v priebehu aplikácie nemá spoločnosť FORBUILD, s.r.o. ani predajca pod kontrolou, preto za ne nenesú zodpovednosť.

#### FORVENT SLIM BASE



Parametre FORVENT SLIM BASE	hodnoty 150
Materiál rotačná hlavica	chróm-nikel
Materiál krk a základňa	chróm-nikel
Výklopná hlavica	ÁNO
Štvorcová základňa	ÁNO
Nastaviteľný krk ( 0-45° )	NIE
Priemer sacieho otvoru (mm)	150
Rozmer D (mm)	180
Rozmer dw (mm)	149
Rozmer H (mm)	330
Rozmer h1 (mm)	95
Rozmer A (mm)	250
Rozmer B (mm)	208
Rozmer d1 (mm)	6,2
Hmotnosť (kg)	1,35
Pracovná teplota do	150°C
Záruka	2 roky
P stat max / Pa (4m/s)	4,1
<b>Sací výkon</b>	<b>objem odsátého vzduchu m3 / h</b>
pri rýchlosti vetra 4 m/s	135,0



Aktualizované: 30.12.2018



Dovozca pre Slovensko:

**FORBUILD, s.r.o.**

Kukučínova 1621/26,  
052 01 Spišská Nová Ves  
Slovenská republika

T: +421 910 444 008  
E: info@forbuild.sk  
W: www.forbuild.sk



## FORVENT

### Ventilačné turbíny FORVENT

Nerezové ( chróm-niklové ) ventilačné turbíny guľového tvaru s výklopnou hlavickou (okrem priemeru 350 mm ).

Turbíny vhodné aj pre extrémne a agresívne prostredie.

#### Použitie

Ventilačné turbíny tvoria aktívnu časť vetracieho systému, ktoré svojou jednosmernou rotáciou spôsobenou voľným prúdením vzduchu bez potreby napájania elektrickým prúdom odvetrávajú širokú škálu priestorov nad ktorými sú turbíny umiestnené. Ventilačné turbíny je možné použiť na odvetranie strešných plášťov, podkrovných priestorov a povál, interiérov, kancelárií a všetkých typov budov. Ideálne sú však aj na odvetranie priemyselných hál rôznych tvarov a typov, skladovacích, výrobných a športových či kultúrnych priestorov. Ventilačné turbíny FORVENT ( typ NN ) sú vyrobené z chróm-niklového (nerezového), veľmi odolného materiálu, ktorých tichý a bezproblémový chod zabezpečujú vysokorychlostné guľčkové ložiská osadené v olejovom lóžku - púzdre odolávajúcím vysokým teplotám a preto okrem vyššie uvedeného použitia sú turbíny FORVENT ( typ NN ) ideálne pre odvetranie kanalizačných potrubí a priestorov s agresívnymi plynmi či výparmi.

#### Funkčnosť

Prúdenie - prúd vzduchu poháňa rotačnú hlavicu ventilačnej turbíny, ktorá svojím jednostranným točivým pohybom vytvára podtlak, plynulý ťah tzv. sací efekt. Tento ťah vysáva teplo, vlhkosť, zápach, výpary a splodiny z priestorov a potrubí na ktorých sú tieto turbíny namontované. Výkon ventilačnej turbíny závisí od rýchlosti vetra, priemeru sacieho hrdla a veľkosti rotačnej hlavice.

#### Technický popis FORVENT

sú ventilačné turbíny z rady FORVENT ktoré svojím materiálovým a technickým prevedením patria medzi špičku na trhu čo sa týka odolnosti voči nepriaznivým poveternostným vplyvom ( ako napr. mráz, sneh, náporový vietor, krupobitie, UV žiarenie a pod.) a širokou škálou použitia. FORVENT ( typ NN ) sú vhodné aj ako kanalizačné ventilačné turbíny ktoré sú ako jedny z mála turbín na svetovom trhu určené pre trvalú ventiláciu – vzduchové spriechodnenie kanalizačného potrubia a odvodu kanalizačných výparov, zároveň bráni spätnému ťahu. Je vyrobená z pevného, vysoko odolného a pružného chrom-niklového plechu. Tichý, bezporuchový a efektívny chod turbíny zaisťujú guľčkové ložiská osadené v olejovom púzdre. Pre pohon turbíny je využívané prúdenie vetra. Turbína je konštruovaná tak, aby nedošlo k deformácii pri vysokom nárazovom vetre a krupobití. Vyrába sa vo viacerých typových a materiálových prevedeniach, no iba v materiálovom prevedení ( NN ) chrom-nikel dosahuje turbína potrebné parametre, aby odolávala aj vplyvom kanalizačných výparov, chemických WC a toaliet a mnohým iným agresívnym látkam a plynom ako napr. radónu a pod. Prostredníctvom redukcií FORVENT RED je možné turbínu o priemere 150mm osadiť aj na menšie priemery potrubí ako sú napr. 100, 110, 120, 130, 140 mm. Turbíny FORVENT sa vyrábajú aj v priemeroch 200/250/300/350mm. Väčšie priemery 400 a 500 sú dodávané pod názvom FORVENT MAX.

#### Upozornenie

Pre zaistenie maximálnej účinnosti ventilačných turbín je ich nutné osádzať do najvyšších priestorov nad resp. na strechu a to na náveternú stranu. Je zároveň nutné zabezpečiť dostatočný prívod vzduchu pre zaistenie cirkulácie vzduchu v požadovaných odvetrávaných priestoroch a potrubíach.

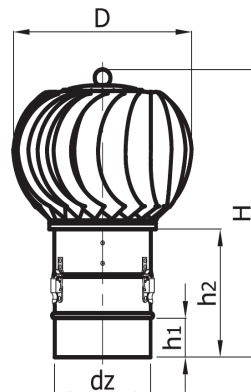
#### Preprava a uskladnenie

Ventilačné turbíny sú dodávané v kartónovej krabici vhodného tvaru tak, aby obal dokázal zamedziť štandardnému poškodeniu v priebehu skladovania a prepravy. Krabica nesmie byť extrémne namáhaná váhou ostatných predmetov a nesmie byť viditeľne zdeformovaná. Pri zdeformovanej krabici spravte ihneď kontrolu stavu ventilačnej turbíny, či tiež nie je poškodená. Hlavica musí mať pravidelný tvar a lopatky nesmú byť pokrivené a poškodené. Výrobok odporúčame prevážať a uskladňovať iba v krabici a to vo zvislej (vertikálnej) polohe. Tovar nesmie byť dlhodobo uskladnený v prašnom, vlhkom a agresívnom prostredí v ktorom by mohol byť produkt znehodnotený.

#### Upozornenie!!!

Použitie, manipulácia a montáž výrobkov zn. FORVENT musia byť v súlade s doporučeniami výrobcu. Výšie uvedené informácie sú poskytované podľa nášho najlepšieho vedomia a svedomia. Podmienky vzniknuté v priebehu aplikácie nemá spoločnosť FORBUILD, s.r.o. ani predajca pod kontrolou, preto za ne nenesú zodpovednosť.

#### FORVENT



Parametre	hodnoty				
	150	200	250	300	350
Materiál rotačná hlavica	chróm-nikel	chróm-nikel	chróm-nikel	chróm-nikel	chróm-nikel
Materiál krk a základňa	chróm-nikel	chróm-nikel	chróm-nikel	chróm-nikel	chróm-nikel
Výklopná hlavica	ÁNO	ÁNO	ÁNO	ÁNO	NIE
Štvorcová základňa	NIE	NIE	NIE	NIE	NIE
Nastaviteľný krk ( 0-45° )	NIE	NIE	NIE	NIE	NIE
Priemer sacieho otvoru (mm)	150	200	250	300	350
Rozmer D (mm)	260	320	380	460	490
Rozmer dz (mm)	152	201	252,3	301,6	350,9
Rozmer H (mm)	402	471	541	635	553
Rozmer h1 (mm)	60	60	60	60	60
Rozmer h2 (mm)	197	197	197	197	144
Hmotnosť (kg)	1,8	2,2	3,0	3,45	3,2
Pracovná teplota do	150°C	150°C	150°C	150°C	150°C
Záruka	2 roky	2 roky	2 roky	2 roky	2 roky
P stat max / Pa (4m/s)	7,0	6,3	7,0	6,1	6,0
<b>Sací výkon</b>	<b>objem odsáteného vzduchu m<sup>3</sup> / h</b>				
pri rýchlosti vetra 4 m/s	200,0	325,0	550,0	750,0	850,0

Aktualizované: 09.12.2018



Dovozca pre Slovensko:

**FORBUILD, s.r.o.**

Kukučínova 1621/26,  
052 01 Spišská Nová Ves  
Slovenská republika

T: +421 910 444 008

E: info@forbuild.sk

W: www.forbuild.sk



## FORVENT MAX

### Ventilačná turbína FORVENT MAX

Nerezové ( chróm-niklové ) veľkokapacitné ventilačné turbíny .  
Turbíny vhodné aj pre agresívne prostredie.

#### Použitie

Ventilačné turbíny tvoria aktívnu časť vetracieho systému, ktoré svojou jednosmernou rotáciou spôsobenou voľným prúdením vzduchu bez potreby napájania elektrickým prúdom odvetrávajú širokú škálu priestorov nad ktorými sú turbíny umiestnené. Ventilačné turbíny je možné použiť na odvetranie strešných plášťov, podkrovných priestorov a povál, interiérov, kancelárií a všetkých typov budov. Ideálne sú však aj na odvetranie priemyselných hál rôznych tvarov a typov, skladovacích, výrobných a športových či kultúrnych priestorov. Ventilačné turbíny FORVENT (NN) sú vyrobené z chróm-niklového (nerezového), veľmi odolného materiálu, ktorých tichý a bezproblémový chod zabezpečujú vysokorychlostné guľičkové ložiská osadené v olejovom lôžku -púzde odolávajúcim vysokým teplotám a preto okrem vyššie uvedeného použitia sú turbíny FORVENT (NN) ideálne aj pre odvetranie kanalizačných potrubí a priestorov s agresívnymi plynmi či výparmi.

#### Funkčnosť

Prúdenie - prúd vzduchu poháňa rotačnú hlavicu ventilačnej turbíny, ktorá svojim jednostranným točivým pohybom vytvára podtlak, plynulý ťah tzv. sací efekt. Tento ťah vysáva teplo, vlhkosť, zápach, výpary a spodiny z priestorov a potrubí na ktorých sú tieto turbíny namontované. Výkon ventilačnej turbíny závisí od rýchlosti vetra, priemeru sacieho hrdla a veľkosti rotačnej hlavice.

#### Technický popis FORVENT MAX

sú najväčšie ( veľkokapacitné ) ventilačné turbíny rady FORVENT. Ako jedny z mála turbín na svetovom trhu sú určené aj pre trvalú ventiláciu – vzduchové spriechodnenie kanalizačného potrubia a odvodu kanalizačných výparov, zároveň bránia spätnému ťahu. Sú vyrobené z pevného, vysoko odolného a pružného chrom-niklového plechu. Tichý, bezporuchový a efektívny chod turbín zaisťujú guľičkové ložiská osadené v olejovom púzde. Pre pohon turbín je využívané prúdenie vetra. Sú konštruované tak, aby nedošlo k deformácii pri vysokom nárazovom vetre a krupobití. Vyrábajú sa vo viacerých typových a materiálových prevedeniach, no iba v materiálovom prevedení (NN) chrom-nikel dosahujú turbíny potrebné parametre, aby odolávali aj vplyvom kanalizačných výparov, chemických WC a toaliet, rezervoárov a mnohým iným agresívnym látkam a plynom ako napr. radónu a pod. Prostredníctvom redukcií FORVENT RED je možné turbínu osadiť aj na atypické priemery potrubí. Menšie priemery turbín zn. FORVENT nájdete pod označením FORVENT a FORVENT SLIM.

#### Upozornenie

Pre zaistenie maximálnej účinnosti ventilačných turbín je ich nutné osádzať do najvyšších priestorov nad resp. na strechu a to na náveternú stranu. Je zároveň nutné zabezpečiť dostatočný prívod vzduchu pre zaistenie cirkulácie vzduchu v požadovaných odvetrávaných priestoroch.

#### Preprava a uskladnenie

Ventilačné turbíny sú dodávané v kartónovej krabici vhodného tvaru tak, aby obal dokázal zamedziť štandardnému poškodeniu v priebehu skladovania a prepravy. Krabica nesmie byť extrémne namáhaná váhou ostatných predmetov a nesmie byť viditeľne zdeformovaná. Pri zdeformovanej krabici spravte ihneď kontrolu stavu ventilačnej turbíny, či tiež nie je poškodená. Hlavica musí mať pravidelný tvar a lopatky nesmú byť pokrivené a poškodené. Výrobok odporúčame prevážať a uskladňovať iba v krabici a to vo zvislej ( vertikálnej ) polohe. Tovar nesmie byť dlhodobo uskladnený v prašnom, vlhkom a agresívnom prostredí v ktorom by mohol byť produkt znehodnotený.

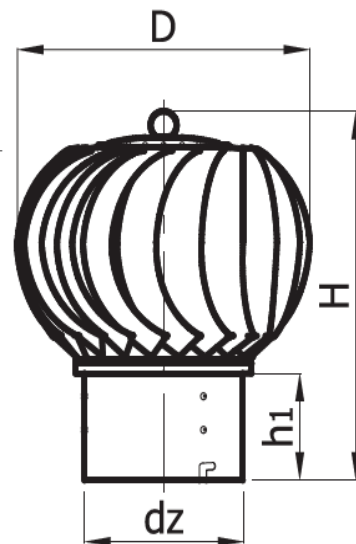
#### Upozornenie !!!

Použitie, manipulácia a montáž výrobkov zn. FORVENT musia byť v súlade s doporučeniami výrobcu. Výšie uvedené informácie sú poskytované podľa nášho najlepšieho vedomia a svedomia.

Podmienky vzniknuté v priebehu aplikácie nemá spoločnosť FORBUILD, s.r.o. ani predajca pod kontrolou, preto za ne nenesú zodpovednosť.

Parametre FORVENT MAX	hodnoty	
	400	500
Materiál rotačná hlavica	chróm-nikel	chróm-nikel
Materiál krk a základňa	chróm-nikel	chróm-nikel
Výklopná hlavica	NIE	NIE
Štvorcová základňa	NIE	NIE
Nastaviteľný krk ( 0-45° )	NIE	NIE
Priemer sacieho otvoru (mm)	400	500
Rozmer D (mm)	630	740
Rozmer dz (mm)	400,8	500,8
Rozmer H (mm)	650	795
Rozmer h1 (mm)	170	183
Hmotnosť (kg)	9,8	13,4
Pracovná teplota do	150°C	150°C
Záruka	2 roky	3 roky
P stat max / Pa (4m/s)	9,5	6,4
<b>Sací výkon</b>	<b>m<sup>3</sup> / h</b>	
pri rýchlosti vetra 4 m/s	1580,0	2060,0

#### FORVENT MAX



Aktualizované: 09.12.2018



Dovozca pre Slovensko:

**FORBUILD, s.r.o.**

Kukučínova 1621/26,  
052 01 Spišská Nová Ves  
Slovenská republika

T: +421 910 444 008  
E: info@forbuild.sk  
W: www.forbuild.sk



## FORVENT SOLID TOP SOLID TOP +

### Komínové hlavice FORVENT SOLID TOP a TOP+

špičkové nerezové komínové hlavice s odnímateľnou hlavou. Hrúbka plechu **0,8mm**  
Tieto komínové násady sú určené pre komínové sústavy krbov, kachlí a kotlov predovšetkým na pevné palivo. Možné použiť aj na plynové kotly.

#### Použitie

komínové hlavice ( násady ) FORVENT SOLID TOP tvoria aktívnu časť komínového systému, ktoré svojím tvarom a pohybom zvyšujú resp. optimalizujú ťah komína a bránia spätnému prúdeniu vzduchu, čím predchádzajú nepríjemnému zadymeniu a za-prášeniu interiéru. FORVENT SOLID TOP sú vyvinuté a patentom chránené komínové násady určené výhradne pre komínové sústavy krbov, kozubov, kachlí, pecí a kotlov na pevné resp. tuhé palivo. Vďaka chróm-niklovému plechu hrúbky 0,8mm z ktorého sú FORVENT SOLID TOP vyrobené, odolávajú silným náporom vetra, dažďa, snehu, krupobitiu, agresívnym plynom a prostrodium. Vďaka vysoko kvalitnému a špeciálne umiestnenému guľičkovému ložisku ( je umiestnený mimo pracovný priestor násady ) komínová hlavica FORVENT SOLID TOP dlhodobo odoláva vysokým teplotám a aj sadziám.

#### Funkčnosť

FORVENT SOLID TOP pracuje na princípe prúdenia vzduchu. Vďaka svojmu špeciálnemu tvaru sa vždy natáča proti smeru vetra. To bráni, aby do komínovej sústavy vnikol nežiadúci prúd vzduchu, ktorý by mohol nepríjemne zadymiť a znečistiť interiér a prípadne uhasiť plameň v priestore horenia. Pomedzi špeciálne tvarované lopatky násady prúdi dostatočné ( optimálne ) množstvo vzduchu na to, aby vznikol v potrubí ideálny podtlak. Ten znižuje ( ak je ťah komína vysoký, evidujeme vysoké tepelné straty ) prípadne zvyšuje ( optimalizuje ) ťah komína čím privádza do priestoru horenia viac vzduchu, čo má za následok dokonalejšie horenie bez väčších energetických strát v podobe nedokonale spáleného paliva. V prípade silného vetra lopatky odvádzajú nadbytočný vzduch komínovej sústavy. Kvalitným horením zvyšujeme výkon kotla, peca prípadne krbu či kachlí. Šetríme financie vynaložené na palivo.

#### Technický popis FORVENT SOLID TOP a SOLID TOP+

FORVENT SOLID je hlavica bez podstavy ( štvorcovej základne ) umiestnená na odnímateľnej nerezovej rúre, ktorá sa nasádza priamo do potrubia komínového telesa. Hlavica je k rúre pripravená špeciálnym bezpečnostným troj bodovým zámkom a skrutkami ľahko aj ručne skrutkovateľnými. Tento spôsob uchytenia je bezpečný a hlavne praktický, z dôvodu revízií a pravidelného čistenia komínových sústav. FORVENT SOLID TOP+ je hlavica s odnímateľným krkom a štvorcovou základňou. Spôsob uchytenia a upevnenia je rovnaký ako pri FORVENT SOLID TOP. Komínové hlavice FORVENT SOLID TOP a TOP+ sú vyrobené z veľmi pevného až 0,8mm hrubého nerezového plechu 1.4404 čím sa radia medzi svetovú špičku. Typ a umiestnenie ložiska z tohto výrobku robia výnimočne odolným a dlhodobo funkčným a bezporuchovým.

#### Preprava a uskladnenie

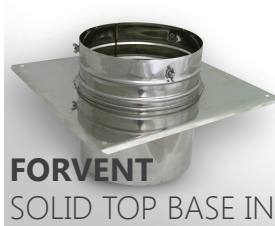
Komínové turbíny sú dodávané v kartónovej krabici vhodného tvaru tak, aby obal dokázal zamedziť štandardnému poškodeniu v priebehu skladovania a prepravy. Krabica nesmie byť extrémne namáhaná váhou ostatných predmetov a nesmie byť viditeľne zdeformovaná. Pri zdeformovanej krabici spravte ihneď kontrolu stavu komínovej turbíny, či tiež nie je poškodená. Turbína musí mať pravidelný tvar a lopatky nesmú byť pokrivené a poškodené. Výrobok odporúčame prevážať a uskladňovať iba v krabici a to vo zvislej (vertikálnej) polohe. Tovar nesmie byť dlhodobo uskladnený v prašnom, vlhkom a agresívnom prostredí v ktorom by mohol byť produkt znehodnotený.

#### Upozonenie!!!

Použitie, manipulácia a montáž výrobkov zn. FORVENT musia byť v súlade s doporučeniami výrobcu. Výšie uvedené informácie sú poskytované podľa nášho najlepšieho vedomia a svedomia. Podmienky vzniknuté v priebehu aplikácie nemá spoločnosť FORBUILD, s.r.o. ani predajca pod kontrolou, preto za ne nenesú zodpovednosť.



Parametre FORVENT SOLID TOP a TOP+	namerané hodnoty			
	150*	180	200	250*
Materiál rotačná hlavica	nerez	nerez	nerez	nerez
Materiál krk a základňa	nerez	nerez	nerez	nerez
Typ materiálu	1.4404	1.4404	1.4404	1.4404
Hrúbka plechu (mm)	0,8	0,8	0,8	0,8
Odnímateľná hlavica	ÁNO	ÁNO	ÁNO	ÁNO
Štvorcová základňa iba pri "+"	ÁNO	ÁNO	ÁNO	ÁNO
Nastaviteľný krk ( 0-45° )	NIE	NIE	NIE	NIE
Priemer sacieho otvoru (mm)	150	200	200	250
Rozmer D (mm) TOP/TOP+	150/150	150/150	150/150	150/150
Rozmer H (mm) TOP/TOP+	510/460	540/490	590/540	700/650
Rozmer L (mm) TOP/TOP+	200/200	215/215	240/240	320/320
Rozmer B (mm) TOP/TOP+	425/375	445/395	480/430	560/510
Rozmer h (mm) TOP/TOP+	200/150	180/140	180/140	170/130
Rozmer A (mm) TOP+	250x250	250x250	330x330	330x330
Hmotnosť (kg)	x	x	x	x
Hmotnosť (kg) BASE	x	x	x	x
Pracovná teplota do	500°C	500°C	500°C	500°C
Záruka	2 roky	2 roky	2 roky	2 roky

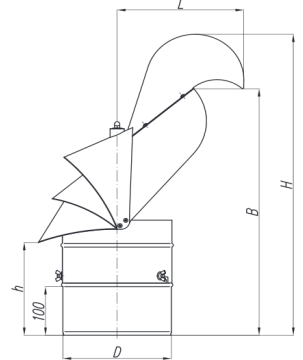


FORVENT  
SOLID TOP BASE IN

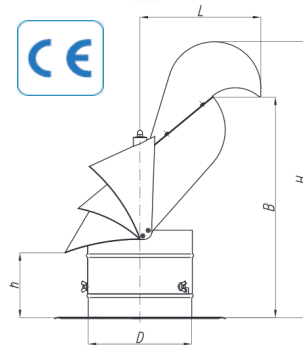


FORVENT  
SOLID TOP BASE

#### FORVENT SOLID TOP



#### FORVENT SOLID TOP +



Výhradný dovozca:

**FORBUILD, s.r.o.**  
Kukučínova 1621/26,  
052 01 Spišská Nová Ves  
Slovenská republika

T: +421 910 444 008  
E: info@forbuild.sk  
W: www.forbuild.sk





## FORVENT RED RED FLEXI

### Redukcie FORVENT RED a RED FLEXI

Nerezové ( chróm-niklové ) redukcie pre ventilačné a komínové turbíny FORVENT. s

#### Použitie

Komínové a ventilačné turbíny FORVENT , FORVENT BASE, FORVENT SLIM, FORVENT SLIM BASE, FORVENT MAX, FORVENT GAS, FORVENT GAS BASE, FORVENT SOLID a FORVENT SOLID BASE majú štandardné a najčastejšie používané priemery sacích potrubí.

Často sa však stretávame so staršími resp. neštandardnými priermi potrubí komínových či vetracích sústav. Pre to, aby sme mohli produkty FORVENT úspešne aplikovať takmer na akýkoľvek priemer, boli vyvinuté špeciálne redukcie a nadstavce. Najčastejšie používané sú FORVENT RED a FORVENT RED FLEXI.

#### Technický popis FORVENT RED a RED FLEXI.

FORVENT RED a RED FLEXI sú redukcie a nástavce vyrobené z vysokoodolného chróm-niklového plechu. Ten vyniká vysokou odolnosťou voči náporu vetra, krupobitiu, mrazom, snehu, dažďu, agresívnemu prostrediu, plynom a sadziam.

Redukcie FORVENT RED slúžia na aplikáciu najmenších komínových a ventilačných turbín FORVENT o priemere 150mm ( DN150 ) aj na menšie potrubia ako sú napr. 140, 130, 120, 110, 100mm.

Pre uchytenie turbín k redukciám odporúčame použiť samorezné nerezové skrutky a to minimálne v počte 4ks a viac kusov po celom obvode redukcie ako v hornej časti ( spoj turbína -redukcia ) tak aj v dolnej časti ( spoj redukcia - potrubie ).

Redukcie resp. nástavce FORVENT RED FLEXI slúžia na aplikáciu turbín FORVENT ( bez základne ) o priemere 150, 200, 250, 300 na neštandardné priemery potrubí. Spodnú časť nástavca ktorej súčasťou sú flexibilné vymedzovacie pliesky vsunieme do výduchu komínovej resp. ventilačne sústavy. Na vrchnú časť nástavca nasunieme komínovú resp ventilačnú turbínu ( bez základne ) a ukotvíme nerezovými skrutkami a to minimálne v počte 4ks a viac kusov po celom obvode redukcie.

#### Prerava a uskladnenie

Komínové a ventilačné turbíny a ich doplnky sú dodávané v kartónovej krabici vhodného tvaru tak, aby obal dokázal zamedziť štandardnému poškodeniu v priebehu skladovania a preravy. Krabica nesmie byť extrémne namáhaná váhou ostatných predmetov a nesmie byť viditeľne zdeformovaná. Pri zdeformovanej krabici spravte ihneď kontrolu stavu tovaru v nej. Výrobky v nej nesmú byť poškodené, zdeformované. Výrobok odporúčame prevážať a uskladňovať iba v krabici a to vo zvislej (vertikálnej) polohe. Tovar nesmie byť dlhodobo uskladnený v prašnom, vlhkom a agresívnom prostredí v ktorom by mohol byť produkt znehodnotený.

#### Upozonenie!!!

Použitie, manipulácia a montáž výrobkov zn. FORVENT musia byť v súlade s doporučeniami výrobcu. Výšie uvedené informácie sú poskytované podľa nášho najlepšieho vedomia a svedomia. Podmienky vzniknuté v priebehu aplikácie nemá spoločnosť FORBUILD, s.r.o. ani predajca pod kontrolou, preto za ne nenesú zodpovednosť.

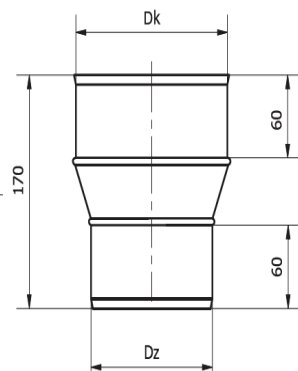
#### FORVENT RED

Parametre FORVENT RED	hodnoty				
	150/140	150/130	150/120	150/110	150/100
Materiál	chróm-nikel	chróm-nikel	chróm-nikel	chróm-nikel	chróm-nikel
Rozmer DN (mm)	150	150	150	150	150
Rozmer Dk (mm)	152,8	152,8	152,8	152,8	152,8
Rozmer Dz (mm)	140	130	120	110	100

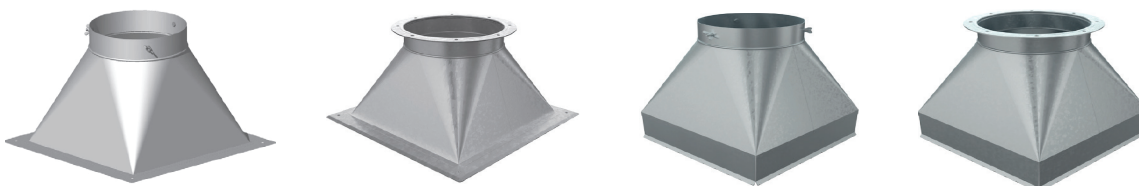
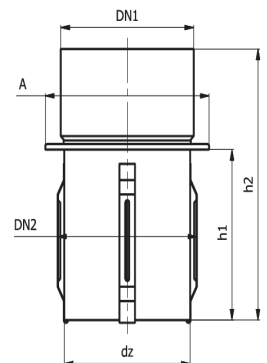
#### FORVENT RED FLEXI

Parametre FORVENT RED FLEXI	hodnoty			
	150	200	250	300
Materiál	chróm-nikel	chróm-nikel	chróm-nikel	chróm-nikel
Rozmer DN1 (mm)	150	200	250	300
Rozmer DN2 (mm)	150	200	250	300
Rozmer Dz (mm)	144	194	244	294
Rozmer h1 (mm)	157	167	177	177
Rozmer h2 (mm)	244	254	260	244
Rozmer A (mm)	187	237	287	337

#### FORVENT RED



#### FORVENT RED FLEXI



Dovozca pre Slovensko:

**FORBUILD, s.r.o.**

Kukučínova 1621/26,  
052 01 Spišská Nová Ves  
Slovenská republika

T: +421 910 444 008

E: info@forbuild.sk

W: www.forbuild.sk